

*

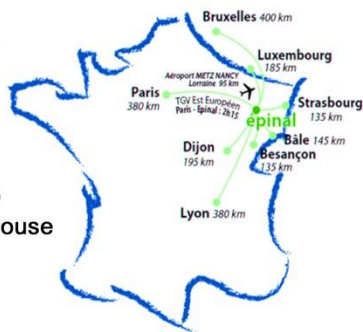
PLAN D'ACCES AU CENTRE DES CONGRES D'EPINAL



COMMENT ACCÉDER AU CENTRE DES CONGRÈS ?

Par la route → Prenez la sortie "Parc des Expositions" :

- Par A4 ou A5 (et A31) depuis Paris
 - Par A31 (axe Luxembourg - Dijon)
 - Par RN57 (axe Metz-Nancy-Besançon)
 - Par RN 66 (et RN67) depuis Bâle-Mulhouse
 - Par RN 420 depuis Strasbourg
- Plus de 1500 places de parking gratuites.



Par le train :

TGV Est de Paris à Epinal en 2h15

RENSEIGNEMENTS

06 42 97 70 44 - colloque.gcs.gsm88@gmail.com

INSCRIPTIONS

Formulaire électronique → <https://forms.gle/riEPZU8ZcJFSZRtY6>

Bulletin d'inscription et règlement à retourner au
GCS-GSM 88
44 rue Thiers – 88000 EPINAL

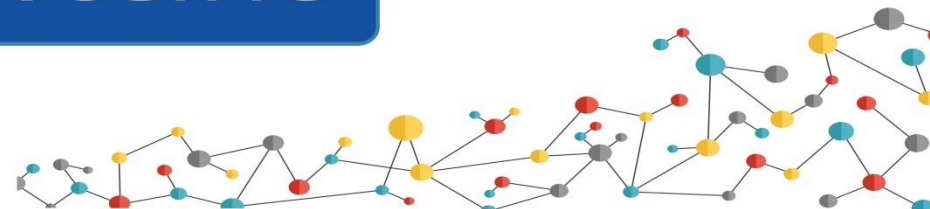


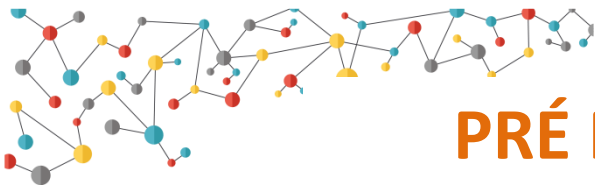
HANDICAP PSYCHIQUE ET RÉTABLISSEMENT

Centre des Congrès – Salle des conférences
7 avenue de Saint-Dié - ÉPINAL (88000)



Modérateur :
Hervé BOYER
Cadre de santé &
Coordonnateur du GCS-GSM88





PRÉ PROGRAMME

Journée placée sous la présidence du Pr Michel HAMON

Le mouvement en faveur du rétablissement en santé mentale est né dans les années 1990 à l'initiative d'usagers qui refusaient de croire qu'une maladie mentale les condamnait à mener une vie de tristesse et de solitude et prônaient la reprise du pouvoir d'agir (empowerment) et la défense des droits.

"C'est une démarche individuelle visant à changer son attitude, ses valeurs, ses sentiments, ses objectifs, ses capacités et/ou son rôle. C'est une façon de vivre une vie satisfaisante et utile, où l'espoir a sa place malgré les limites imposées par la maladie ... Parce qu'à partir du moment où on ne fait plus qu'un avec la maladie, il n'y a plus personne à l'intérieur pour faire le travail de guérison." (paroles d'usagers).

Le rétablissement, vis-à-vis duquel nous pouvons considérer cinq dimensions (clinique, fonctionnelle, sociale, physique et existentielle) est à la convergence de plusieurs concepts : apprentissage de l'autonomie, autogestion, droits des personnes handicapées, inclusion sociale et réadaptation. Il suppose un accompagnement sur le long terme, axé, dès le début, vers l'autonomie de la personne.

8H15 Accueil des participants – émargements

9H00 Allocutions d'ouverture

9H30 Etat des lieux du rétablissement

Mme le Professeur Christine PASSERIEUX

Psychiatre, professeur à l'université de Versailles Saint-Quentin-en-Yvelines

10H00 Etat de la recherche sur les troubles psychiques et le rétablissement

M. le Professeur Michel HAMON

Directeur de recherche honoraire de l'INSERM

10h30 Echanges avec le public

10H45 Pause

11H00 Témoignage

M. Florent BABILLOTTE

Soigné devenu soignant, écrivain, conférencier et slameur

11H30 Réhabilitation psychosociale et réduction du handicap psychique

M. le Professeur Fabrice BERNA

Psychiatre, professeur au CHRU de Strasbourg

12H00 Echanges avec le public

12H30 Déjeuner

14H00 Troubles psychiques et santé physique

M. le Professeur Cédric LEMOGNE

Psychiatre, professeur à l'université Paris Descartes

14H30 Le regard des familles sur le rétablissement

Mme Roselyne TOUROUDE

Vice-présidente de l'UNAFAM en charge de la problématique handicap, référente nationale MDPH

15H00 Activité et rétablissement et/ou pratiques orientées vers le rétablissement

M. le Professeur Bernard PACHOUD

Psychiatre, professeur de psychopathologie dans l'UFR de psychologie de l'université Paris Diderot

15h30 Echanges avec le public

17H00 Conclusion du colloque par M. le Professeur Michel HAMON

Président de la journée

