



Illustration CATTIP - Expression artistiques

Renseignements & inscriptions  
 Patricia MENUGE  
 CMP - 18 rue de la Préfecture - 88000 Épinal  
 Tel : 03 29 64 11 88 (de 13 h à 16 h du lundi au vendredi)  
 patricia.menuge@sante-lorraine.fr

# Répercussions psychologiques de la crise économique et sociale

## L'HOMME DÉQUALIFIÉ

Centre des Congrès - 7 avenue de St Dié - 88000 Épinal

MARDI 02 FEVRIER 2016

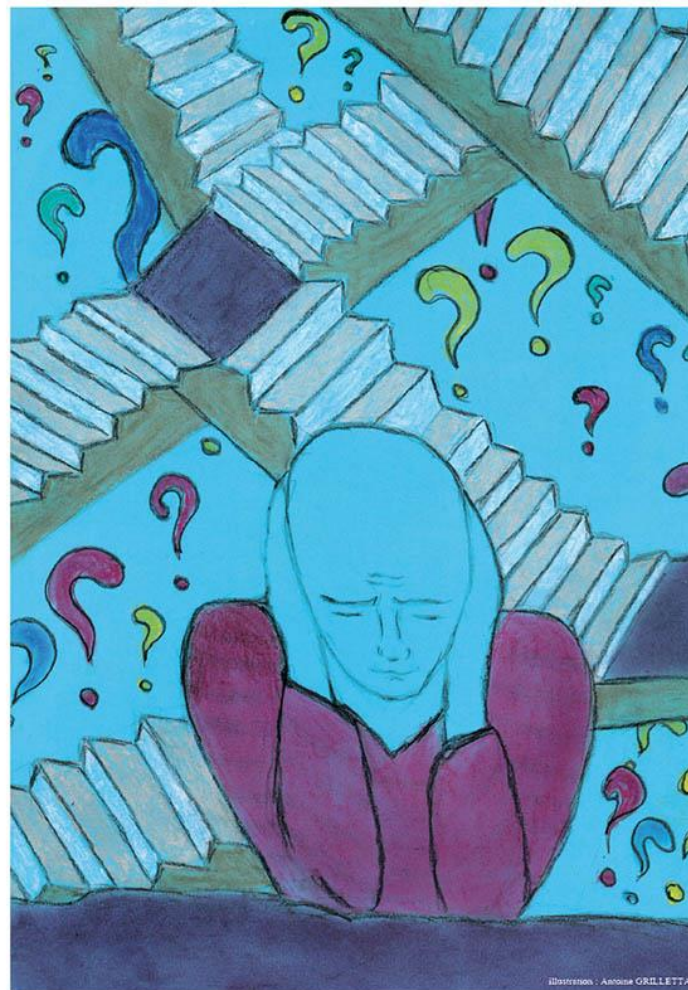


Illustration : Antonia ORILETTA

### Pôle des Vosges Centrales

Docteur Marylène MORDASINI,  
 médecin chef de Pôle

Tarif : 60€ par personne

### Renseignements & inscriptions

Patricia MENUGE  
 CMP - 18 rue de la Préfecture - 88000 Épinal  
 Tel : 03 29 64 11 88 (de 13 h à 16 h du lundi au vendredi)  
 patricia.menuge@sante-lorraine.fr



## Répercussions de la crise économique et sociale

# L'HOMME DÉQUALIFIÉ

La crise économique et sociale perdure en France et dans le monde depuis 2008 et engendre stagnation de la croissance, pertes d'emploi, pauvreté, difficultés multiples dans la population.

Cependant au-delà des conséquences économiques et de leurs répercussions chez de nombreux français, c'est la bascule d'un monde à l'autre, d'un univers sécurisant et fiable conforté à partir du vécu des trente glorieuses, à un déclin graduel qui engendre des complications psychologiques, qu'il convient d'identifier et de comprendre.

La dégradation des finances publiques et de la situation économique de la France en altère la fonction protectrice et une peur spécifique s'empare des individus : peur de l'inconnu, perte d'espoir, perte des représentations et des schémas d'anticipation et d'action et paralysie obligée en l'absence de perspectives à moyen terme.

Des sentiments d'insécurité, d'impuissance, de perte d'identité, d'absence de reconnaissance naissent de cette situation et ceci d'autant plus s'ils se concrétisent par une traduction sociale pour l'individu de la crise actuelle.

La pression généralisée dans tous les domaines, la paupérisation, la précarité, génèrent angoisse et honte que l'on ne peut partager et font ressurgir des sentiments archaïques à la source de souffrances voire de pathologies d'autant plus sévères qu'elles sont méconnues et souvent cachées par les individus eux-mêmes.

Nous nous attacherons au cours de ce colloque à comprendre ces souffrances sociales et en étudier quelques aspects tant dans une approche psychopathologique que par des récits du vécu des acteurs sociaux confrontés à ces personnes en difficultés.

Mme le Docteur Marylène MORDASINI  
Médecin Chef du Pôle des Vosges Centrales

## PROGRAMME

### 8 h 00 Accueil des participants / ÉMARGEMENT

8 h 45 - Allocutions d'ouverture par M. Michel HEINRICH, Député-Maire d'Epinal et par M. Gilles BAROU, Directeur Général du Centre Hospitalier de Ravenel, M. Alain KNOFF, Directeur Délégué du Centre Hospitalier de Ravenel, Mme le Docteur Marylène MORDASINI, Médecin Chef du Pôle des Vosges Centrales, Centre Hospitalier de Ravenel

Modérateur : M. Ludovic BISILLIAT, journaliste

### 9 h 30 - « Une société disqualifiante, un homme déqualifié ? »

M. Nicolas CHAMBON, Sociologue, Orspere-Samdarra, Centre Max Weber-Lyon II

### 10 h 00 - "Stress, cerveau et vie psychosociale"

Dr. Nicole BAUMANN, neuropsychiatre et neurobiologiste, Présidente de l'Association de Recherche en Neurochimie (ARNC)

### 10 h 30 - Discussion / pause

### 11 h 00 - « Jeunes désaffiliés dans un monde gestocrate »

M<sup>me</sup> le Docteur Sylvie QUESEMAND ZUCCA, Psychiatre, Psychanalyste - Paris

### 11 h 30 - « Pharmacologie du cannabis et risques de sa consommation abusive »

M. le Docteur Joseph BENYAYA, Docteur en pharmacie, Consultant pour l'industrie pharmaceutique - Paris

### 12 h 00 - Discussion

### 12 h 15 – 13h45 – Déjeuner au Restaurant du Centre des Congrès

### 14h00- TABLE RONDE 1 : Récession économique et santé mentale :

INTERVENANTS : Dr Maryse LOTTE, médecin coordonnateur MDPH 88 - M. Mathieu REMY, psychologue du travail CH Ravenel / CH E. Durkheim - Dr François GENIN, médecin généraliste Charmes et CH Ravenel - Dr Philippe BESANÇON, médecin généraliste Dompierre et CH Ravenel - Dr. Françoise PORTAZ et Dr Anne LEMOINE, EPSAT

### 15h - Discussion

### 15h15 - TABLE RONDE 2 : Précarité et souffrance psychologique :

INTERVENANTS : M. Nicolas CHAMBON, Sociologue, Orspere-Samdarra, Centre Max Weber-Lyon II - Mme Caroline PIERRAT, Chef de service, ATV - Mme Jacqueline MORAAL, éducatrice spécialisée ADALI HABITAT - M. Philippe HAFFNER, éducateur spécialisé, CAARUD La Croisée /AVSEA - Mme Martine FRANÇOIS, assistante sociale, interface Police/Gendarmerie -

Tables rondes animées par M. Ludovic BISILLIAT

### 16h15 - 16h30 - Discussion et "Epilogue"

Intermèdes assurés par M. Philippe ROUSSEL, chanteur